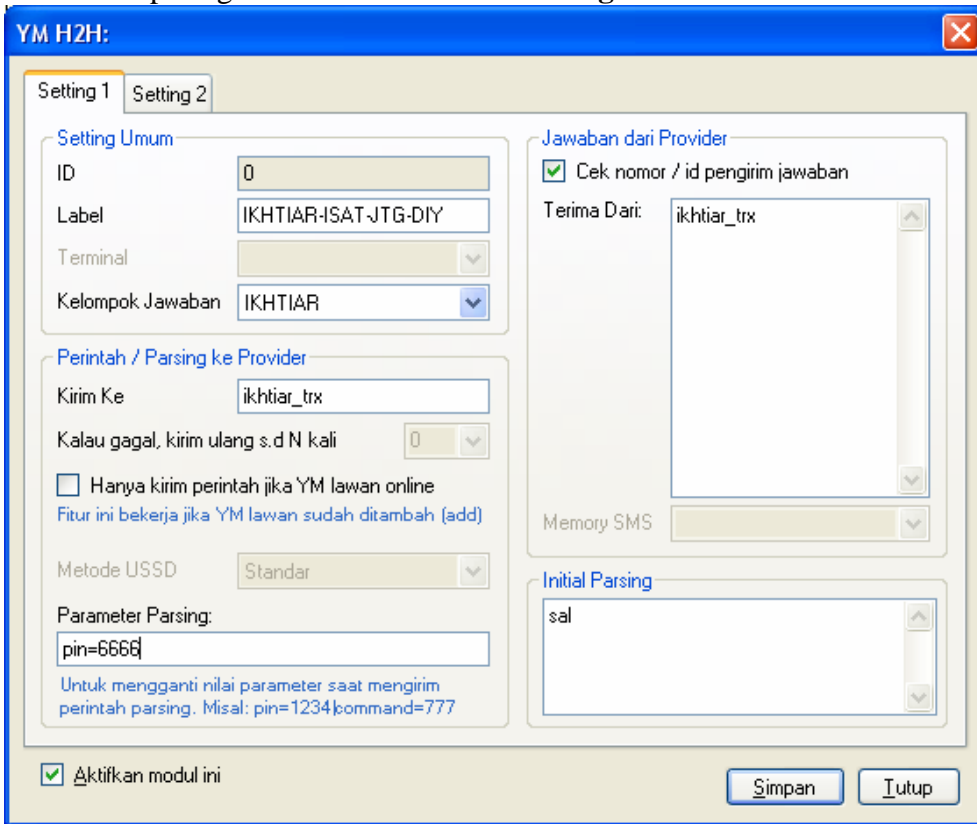


PANDUAN SETTING OTOMAX UNTUK INDOSAT JATENG-DIY & NASIONAL VIA YM H2H PADA SERVER IKHTIAR RELOAD

1. Klik Kanan di **YM Host to Host** → **Tambah YM Host to Host**



2. Lakukan seperti gambar dibawah untuk **Setting 1**

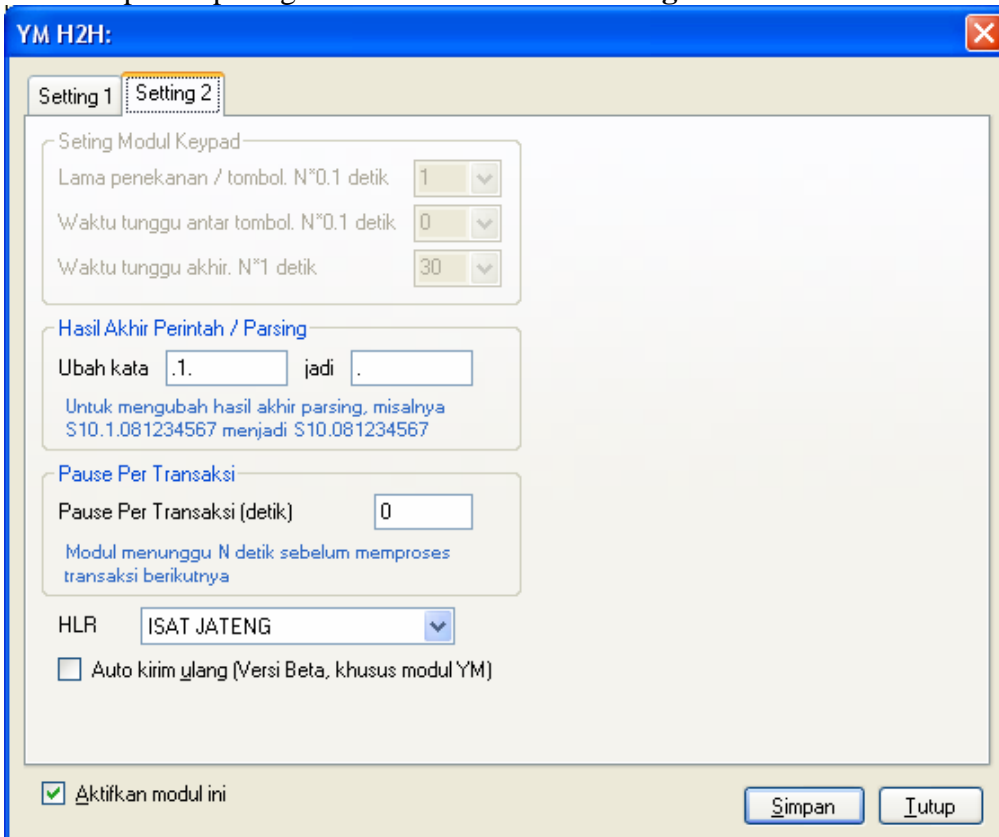


Kirim ke → **ikhtiar_trx**

Terima dari → **ikhtiar_trx**

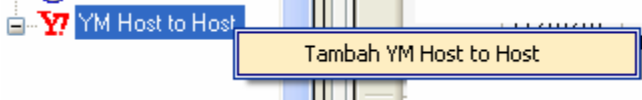
Kelompok Jawaban → dibuat dari **Administrasi** → **Jawaban dari Provider** dengan mengikuti contoh parsing jawaban (PARSING1 hingga PARSING8)

3. Lakukan pula seperti gambar dibawah untuk **Setting 2**

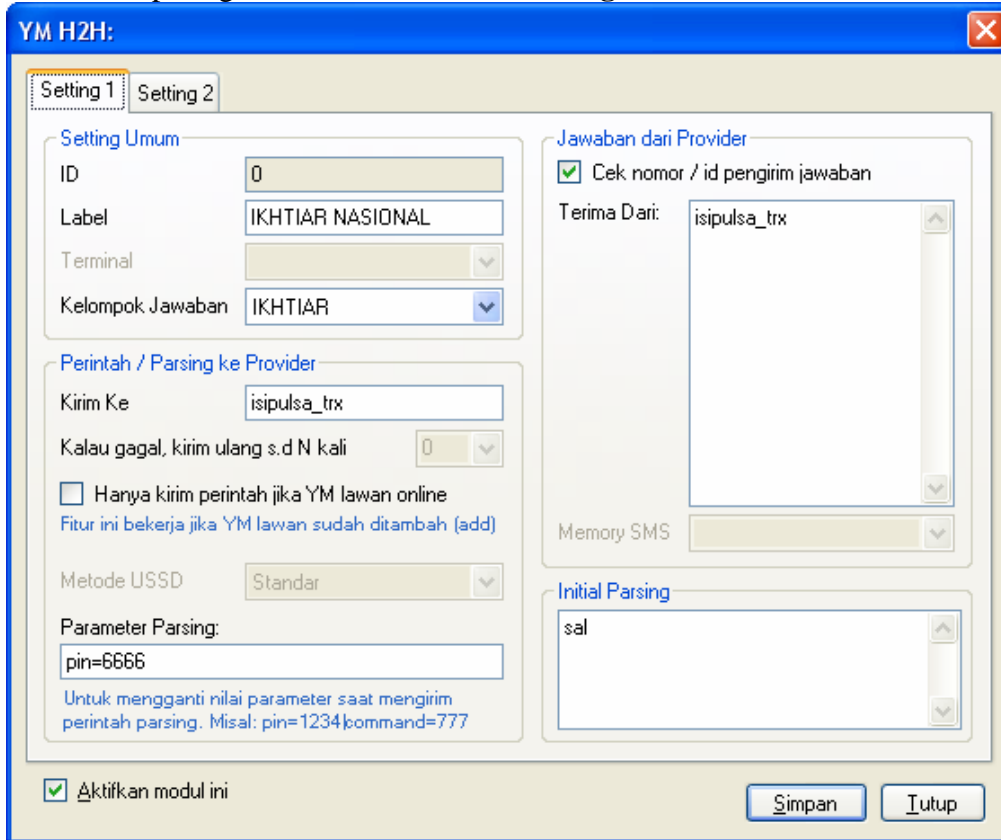


HLR → **ISAT JATENG** buat dari **Administrasi** → **HLR**. Ambil data HLR Jateng DIY dengan ketik **HLR** ke YM center

4. Tambah lagi satu **YM Host to Host**



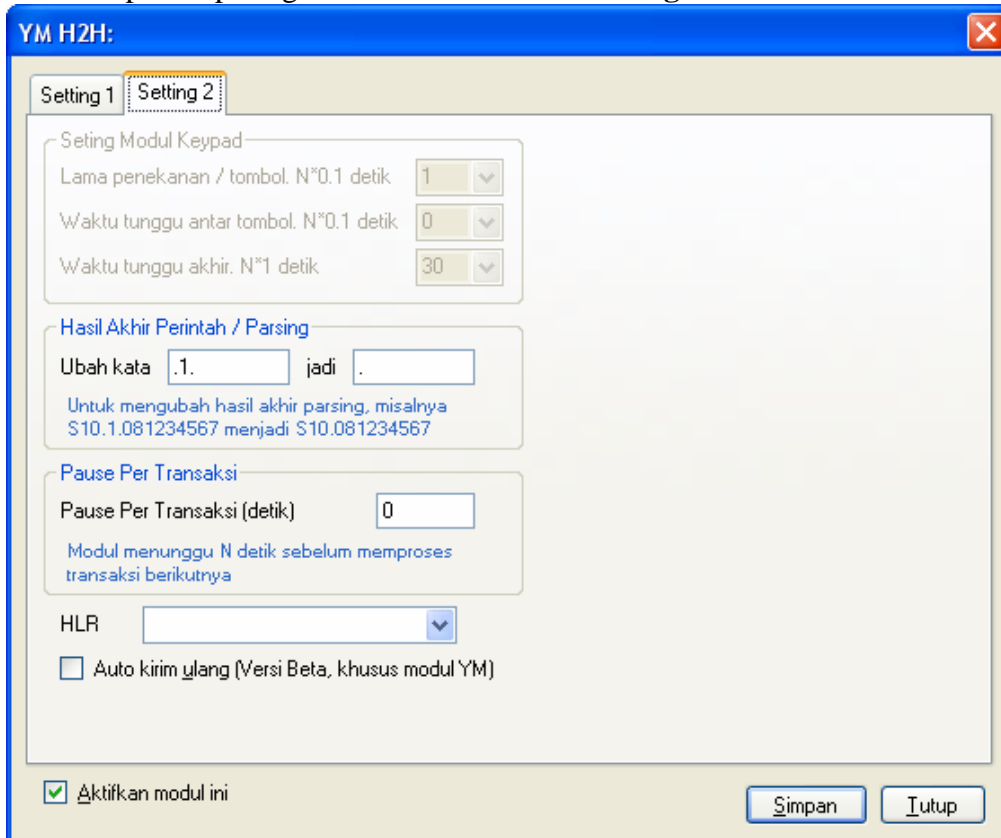
5. Lakukan seperti gambar dibawah untuk **Setting 1**



Kirim ke → **isipulsa_trx**

Terima dari → **isipulsa_trx**

6. Lakukan pula seperti gambar dibawah untuk **Setting 2**



7. Langkah di point 4 – 6 **tidak perlu** dilakukan jika di YM Host to Host Anda sudah ada yang menuju ke IKHTIAR RELOAD dengan ym : **isipulsa_trx**

8. Sekarang buat parsing dan priority di **Administrasi** → **Parsing ke Provider**. Dan hasilnya dapat dilihat dari gambar dibawah ini

<input checked="" type="checkbox"/>	YM H2H: IKHTIAR-ISAT-JTG-DIY	▼	15	0	4,935	5,075	ISAT[nominal],[counter],[tujuan],[pin]
<input checked="" type="checkbox"/>	YM H2H: IKHTIAR NASIONAL	▼	15	1	5,050	5,075	ICI[nominal],[counter],[tujuan],[pin]

Penjelasan :

- **15** → Kode Produk Indosat untuk RS masing-masing dari Anda. Setiap Server bisa jadi memiliki kode yang berbeda
 - **0** dan **1** adalah **priority**. Sehingga jika nomor indosat yang masuk bukan JATENG DIY, maka otomatis akan lari ke priority berikutnya
9. Semoga bisa dimengerti dan dipahami. Terima kasih atas kerjasamanya dengan IKHTIAR RELOAD.

